

Soluciones **ADSL**

Wi-Fi

**Desarrollo de mercado y servicios en
España**

**Salvador Anglada
Dtor. Ventas Gran Empresa
Telefónica de España**

¿ Por qué **Wi-Fi** ?

- ▶ La tecnología **Wi-Fi** ofrece el acceso inalámbrico a Internet de Banda Ancha
- ▶ Es la solución idónea para unificar **movilidad** y **conectividad** en la transmisión de datos
- ▶ Recientes estudios de mercado muestran un elevado número de **potenciales clientes**

Resolver el binomio “movilidad”/ “conectividad”

- **Viajes: hoteles, aeropuertos, centros de convenciones**
 - 280 mill de viajes de negocio al año
 - Descenso de productividad fuera de la oficina (60% - 65%)
- **En casa: teletrabajo**
 - 137 millones de teletrabajadores en 2003 (40% en multinacionales)
- **En el trabajo: salas de reunión, visitas a clientes**
 - 11 millones de reuniones al día U.S.
 - 42% son improductivas



Elementos básicos del entorno **Wi-Fi**



Estrategia Wi-Fi de Telefónica de España

- ❑ **Crear una oferta global e integrada de productos y servicios Wi-Fi sobre ADSL que facilite a los clientes de Telefónica de España la capacidad homogénea de acceso de Banda Ancha tanto en entornos de hogar y empresas como en entornos públicos que visiten en sus desplazamientos**



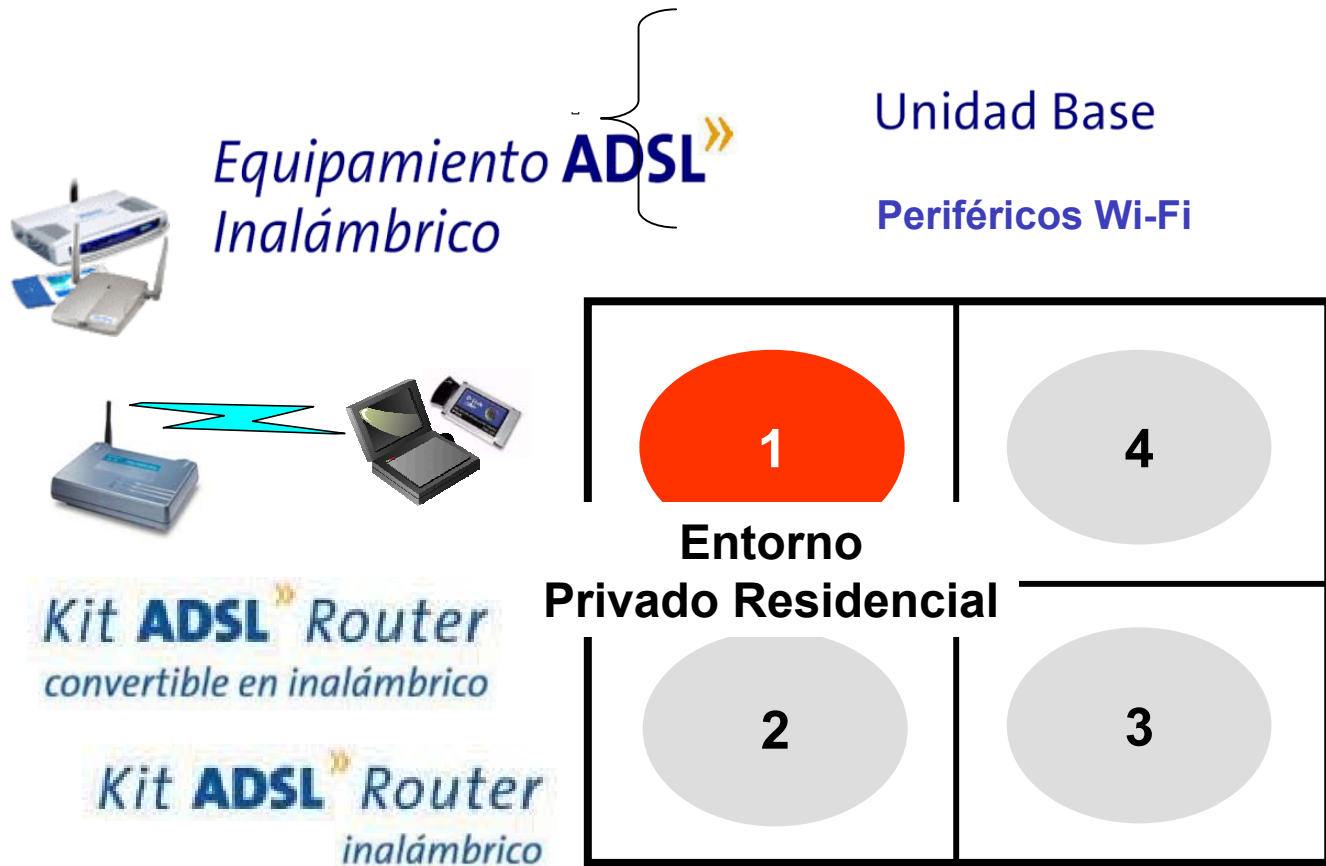
Telefónica de España apuesta decididamente por trasladar a sus clientes las ventajas de la tecnología



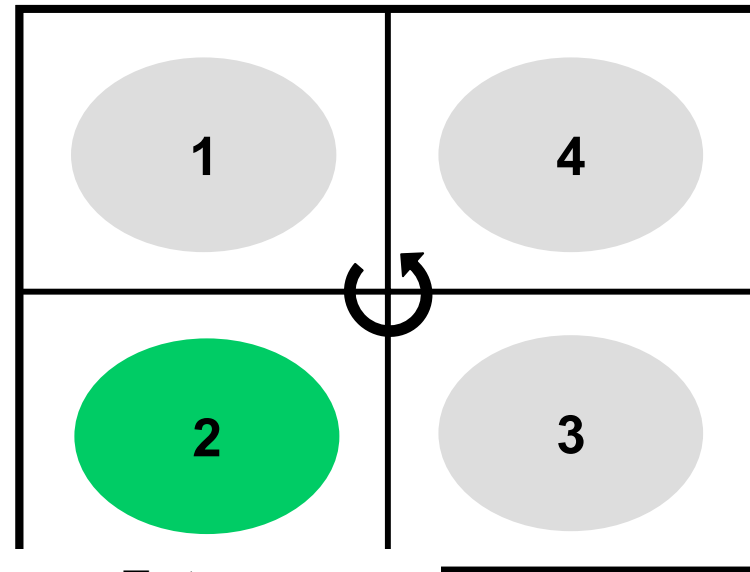
- ▶ Con el lanzamiento de **nuevos Productos y Servicios**
- ▶ Con fuertes **inversiones** en nuevos desarrollos **Wi-Fi**, tanto para el entorno privado como para el público
- ▶ Con una **política de colaboración** con los suministradores líderes del mercado en soluciones **...** y muchos más



Líneas de productos y servicios Wi-Fi (1/3)



Líneas de productos y servicios Wi-Fi (2/3)

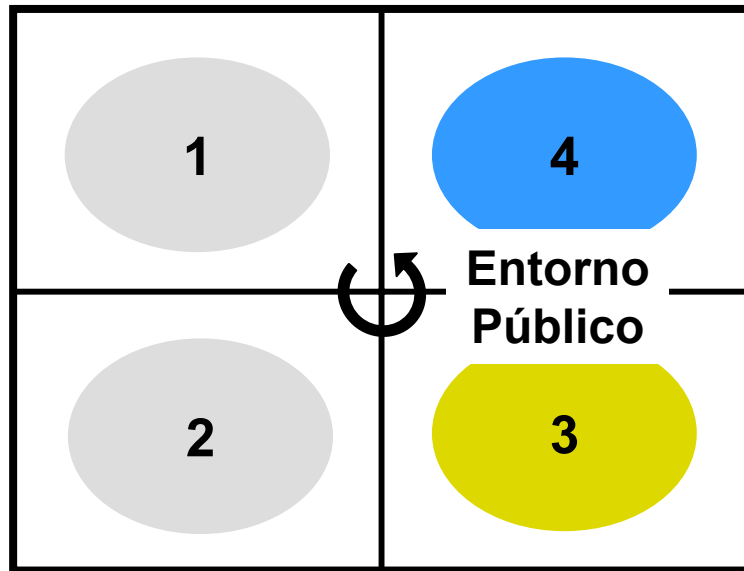


Solución **ADSL** »
LAN Wi-Fi

Solución **ADSL** »
Zona Wi-Fi

Entorno
Privado Empresas

Líneas de productos y servicios Wi-Fi (3/3)



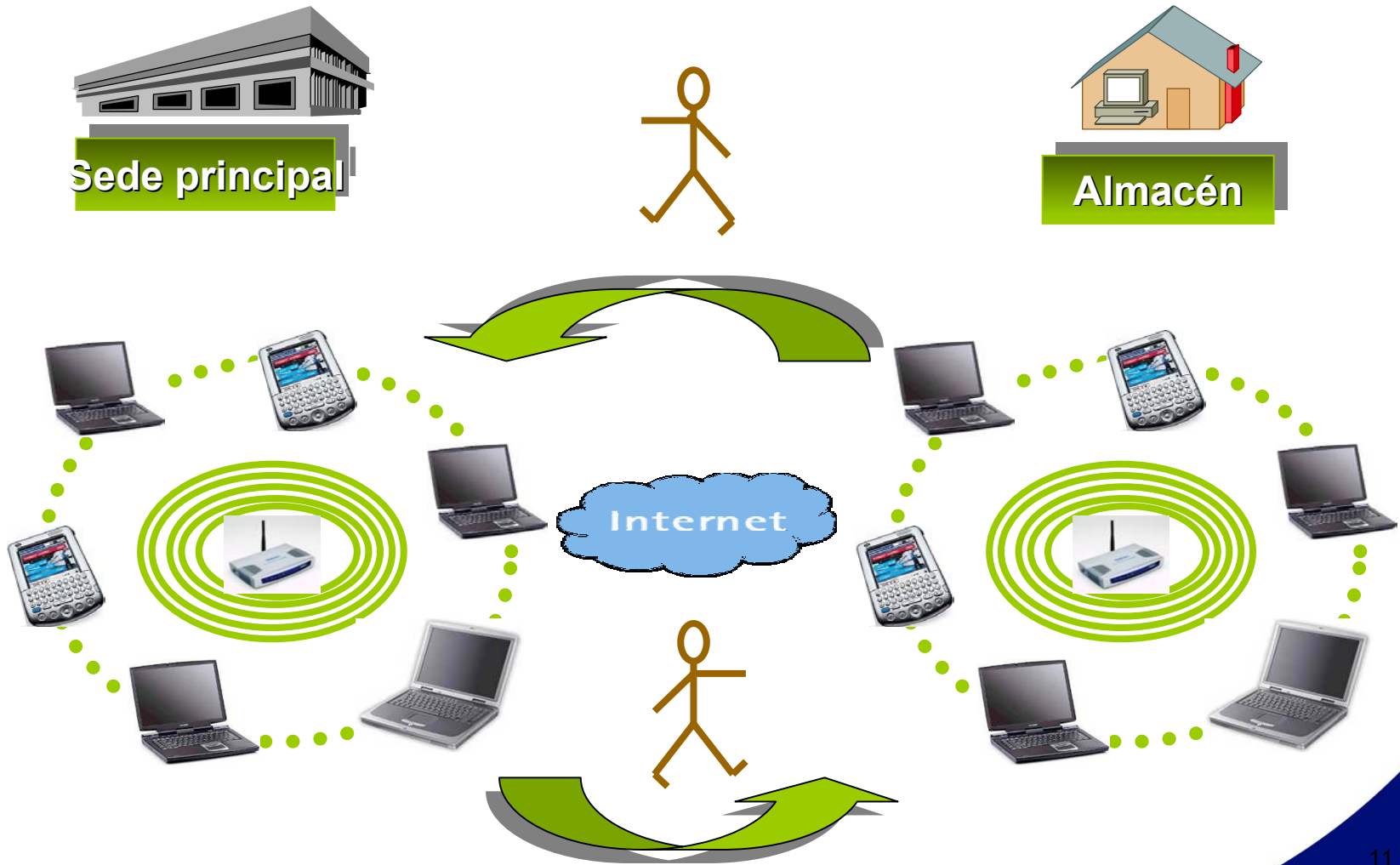
- Suscripciones
- Bonos prepago
- Pago por tiempo



- Acceso Internet / Intranet
- Otros servicios

Wi-Fi en la empresa

Solución **ADSL** »
LAN Wi-Fi



Wi-Fi en la empresa

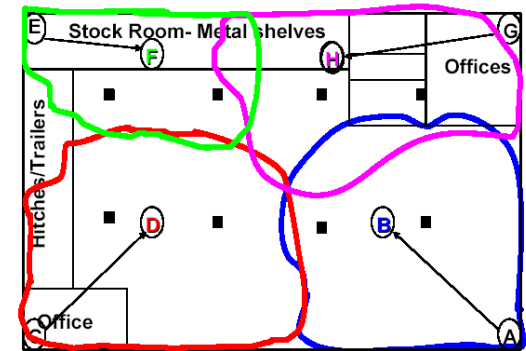
Solución **ADSL** »
LAN Wi-Fi

- ▶ **Movilidad** entre dependencias de la empresa
- ▶ Ahorro del **cableado interior**, con gran **flexibilidad** para crecer o cambiar
- ▶ **Acceso sencillo** de los usuarios a los recursos de la red
- ▶ **Mantenimiento y gestión**
- ▶ **Seguridad**

Usos en la empresa de

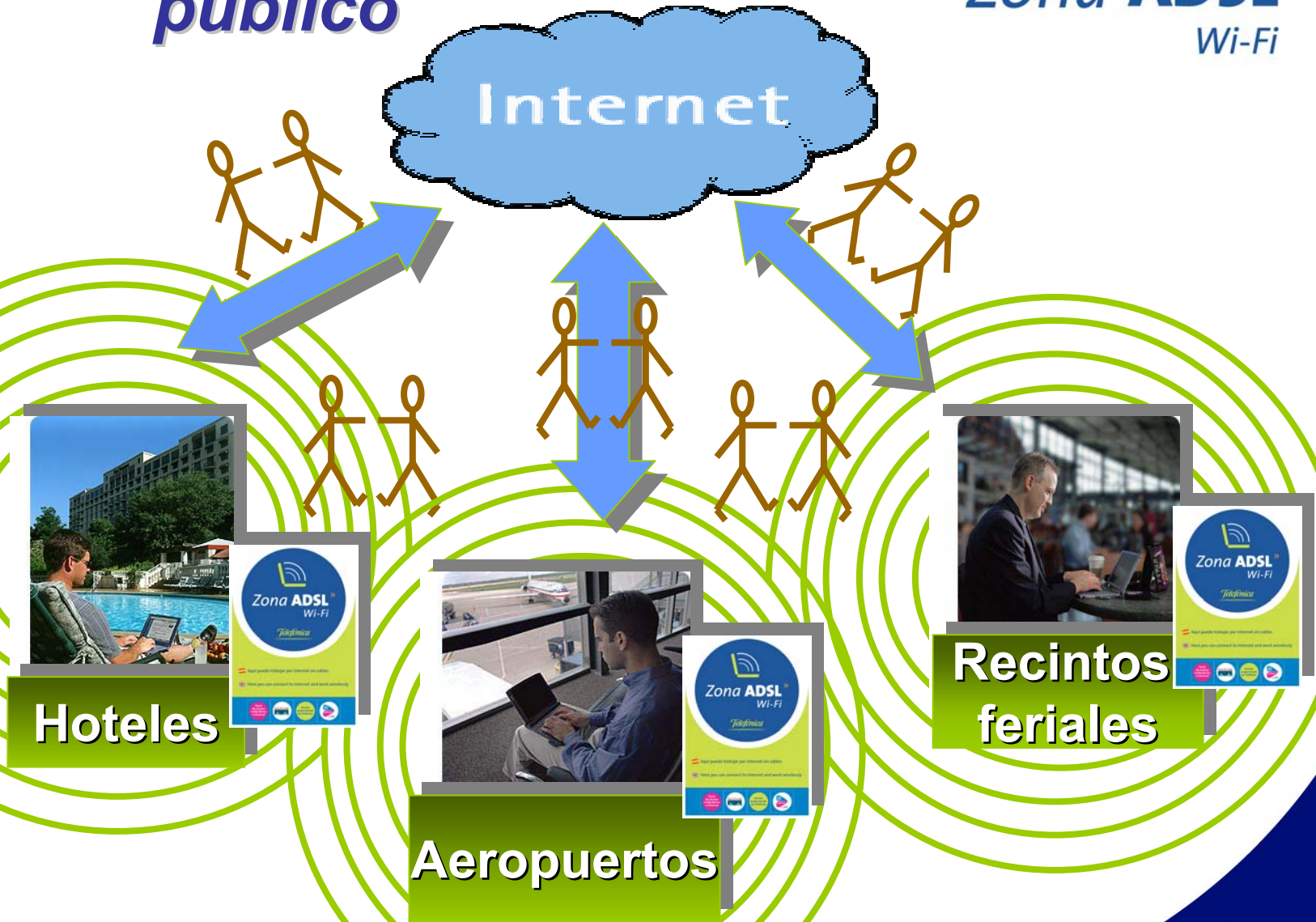
Solución **ADSL** »
LAN Wi-Fi

- Alternativa a LANs con cable
- Acceso a la red en salas de reuniones o áreas comunes
- Limitaciones presupuestarias o del edificio
 - Edificios antiguos
 - Lugares alquilados
 - Instalaciones temporales
- Flexibilidad de la cobertura inalámbrica, disponiendo de varios puntos de acceso, con el fin de que las áreas de cobertura sean adyacentes



Wi-Fi en el entorno público

Zona ADSL[»]
Wi-Fi



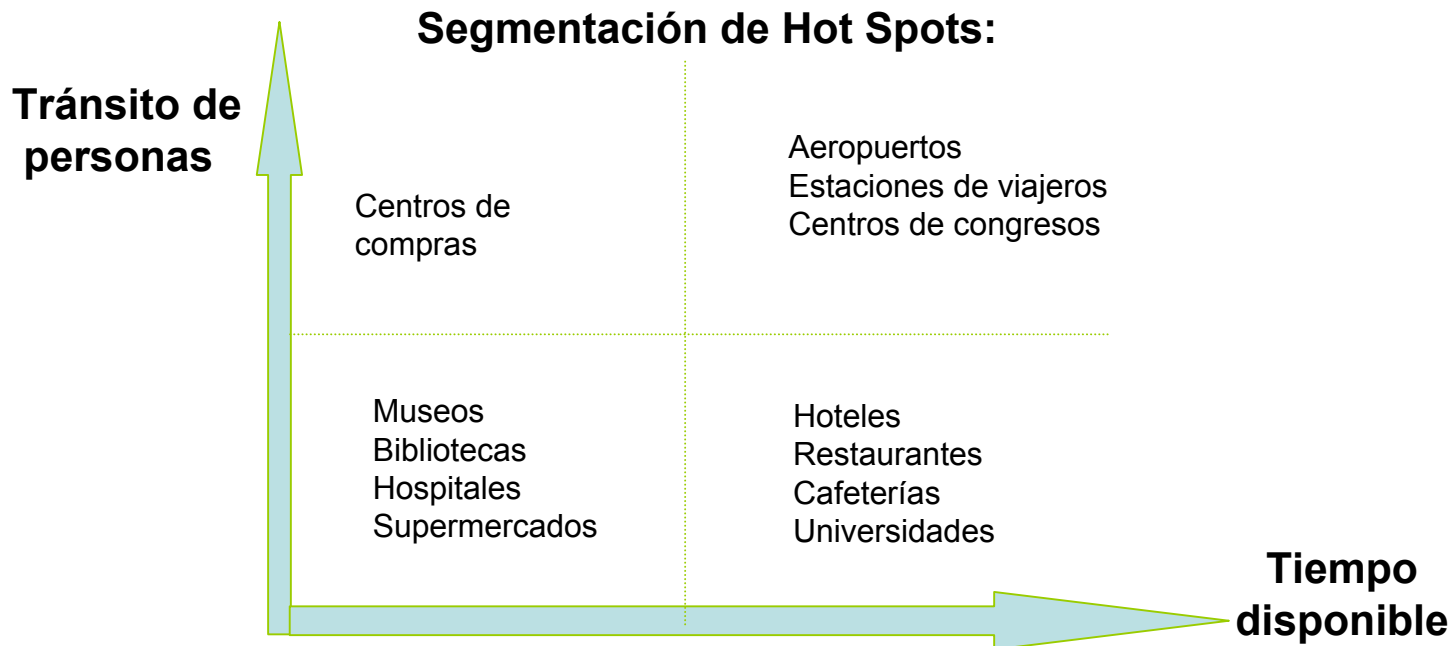
Wi-Fi en entornos públicos

- **Es un servicio con una alta demanda potencial a desarrollar**
- **“Seleccionar” es clave. De momento no es un servicio universal.**
- **Los “Gestores de Espacio” ven los servicios Wi-Fi como un valor añadido no como un negocio.**
- **El “Gestor de Espacio” prefiere:**
 - **No invertir.**
 - **No explotar el servicio por si mismo.**
- **Existe un miedo de obsolescencia tecnológica**
- **La cobertura es crítica en este servicio**



Previsiones y demanda potencial

- Durante los próximos 5 años se prevé que sean instalados, a nivel mundial, alrededor de 44.000 hot spots, lo que supondrá unas tasas de instalación de unos 7.000 hot spots anuales.
- A nivel europeo, la cifra se estima que evolucione hasta alcanzar los 8.000 a finales del 2007



Zona ADSL » Wi-Fi



Zona ADSL »
Wi-Fi

Spain Sol hasta 24h gratis aquí mismo

UK Sol hasta 24h gratis aquí mismo

UK Get Wi-Fi free here



Zona ADSL »
Wi-Fi



Zona ADSL »
Wi-Fi

Telefonica

- En este hotel puede trabajar por Internet sin cables
- En aquest hotel pot treballar per Internet sense cables
- In this hotel you can connect to Internet and work wirelessly

Beneficios para los usuarios

Zona ADSL »
Wi-Fi

- ✓ acceso a **Internet sin cables a alta velocidad** (hasta 11 Mbps) desde las dependencias del edificio según estándar WiFi.
- ✓ **acceso a las aplicaciones de los usuarios desplazados** de sus empresas (correo electrónico, noticias, redes corporativas, etc.)
- ✓ **la realización de reuniones y congresos en remoto** las dependencias del hotel, escuela de negocios o recinto ferial gracias a la conectividad inalámbrica de los equipos utilizados (portátiles, agendas electrónicas, webcam, etc)
- ✓ **movilidad en la transmisión de datos** por todas las dependencias del recinto

Wi-Fi en el entorno público

Zona **ADSL** »
Wi-Fi

Ser Zona ADSL Wi-Fi significa el compromiso de Telefónica para:

- ▶ La inclusión en el **mapa de cobertura**
- ▶ La **señalización** del servicio a través de soportes comerciales
- ▶ La inclusión del establecimiento en las **comunicaciones promocionales** de Telefónica

Mapa de cobertura Soluciones ADSL[»]

Wi-Fi

- ▶ IFEMA
- ▶ Circulo de Bellas Artes
- ▶ H. Confortel Pio XII
- ▶ Hotel ADLER
- ▶ Hotel Alcora
- ▶ Parque Ferial de Vigo,
- ▶ Feria de Muestras de Zaragoza
- ▶ Hotel Reconquista, Oviedo
- ▶ Hotel Bahía, Santander,



- ▶ H. Regente
- ▶ H. Hernán Cortés
- ▶ H. Barcelò Sants
- ▶ H. Torrelavega
- ▶ H. Marsol
- ▶ H. Riazor
- ▶ H. Melià Costa del Sol
- ▶ Hotel Avenida, Bilbao
- ▶ H. H10 Villa de la

¿ Como acceder ?

- **Tarjeta 24 h Zona ADSL Wi-Fi:**

Tarjetas prepago

(12€ con impuestos)

PROMOCIÓN
1 PIN 2 USOS

Desde
el 1/10/03
Hasta el
31/12/03



- **Tarjeta Personal Zona ADSL Wi-Fi:** Suscripción mensual al servicio con

tarifa plana

(52,20€ con impuestos)

GRATIS

Los meses de
Septiembre, Octubre,
Noviembre y Diciembre



- **Tarjeta Global de Telefonía:**

Facturación

en intervalos

(1€ = minuto con impuestos)

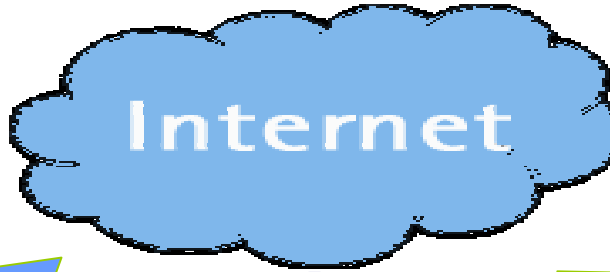
Descuento del 50%
en el precio del
servicio

Desde
el 1/10/03
Hasta el
31/12/03

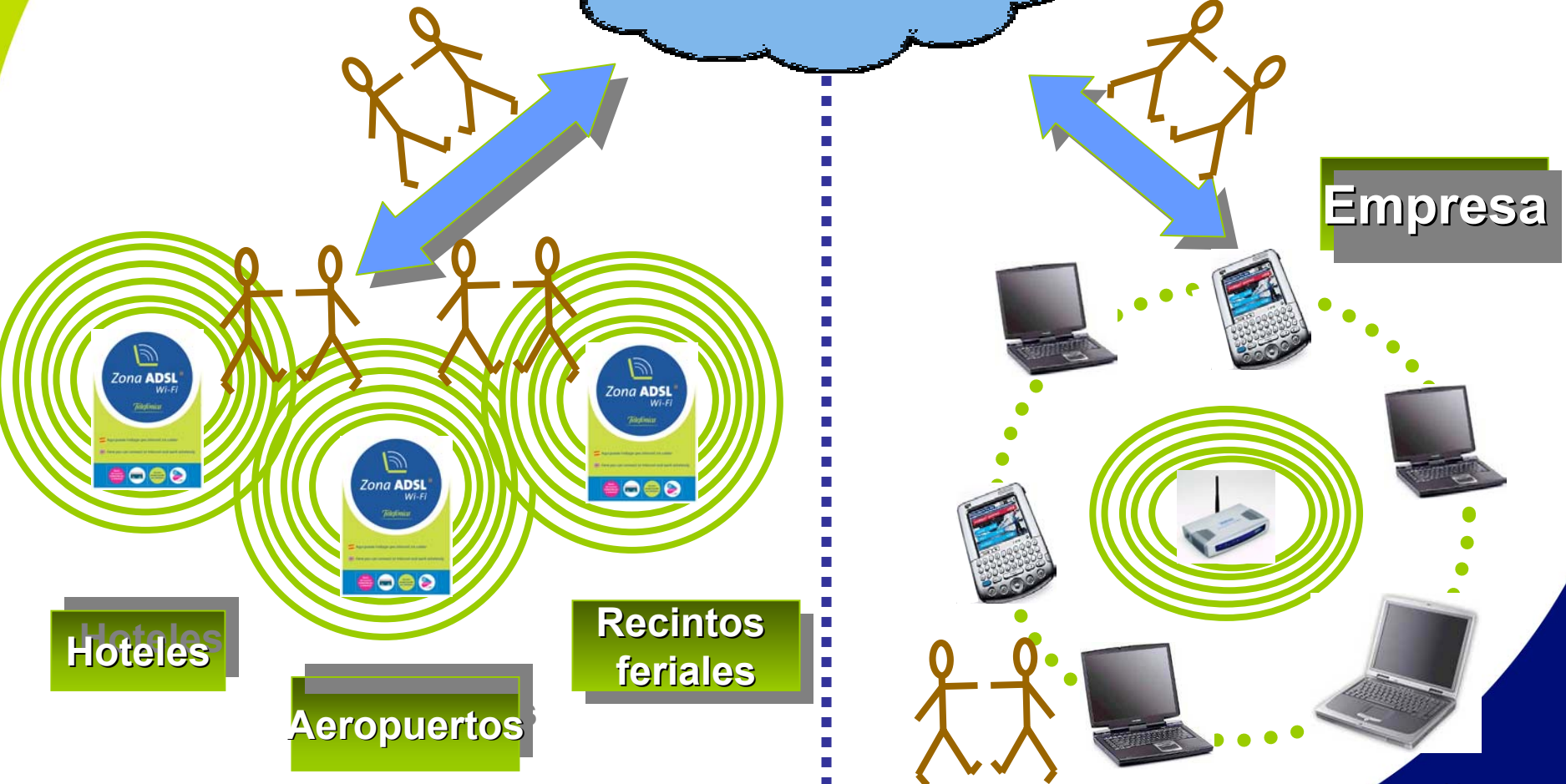


Wi-Fi en cualquier sitio

Zona ADSL[»]
Wi-Fi



Solución ADSL[»]
LAN Wi-Fi



Soluciones **ADSL** » *Wi-Fi*